

150

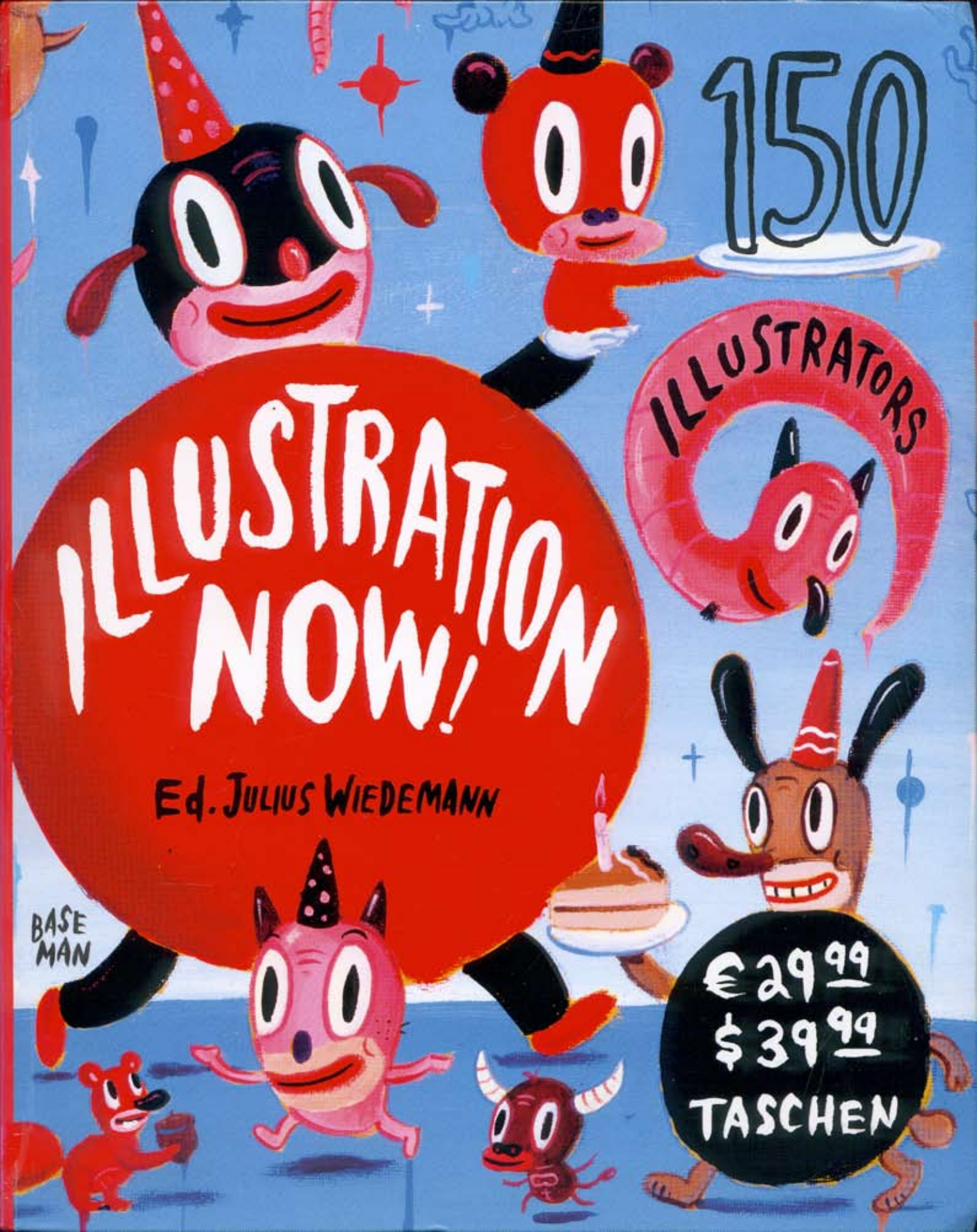
ILLUSTRATORS

# ILLUSTRATION NOW!

Ed. JULIUS WIEDEMANN

BASE  
MAN

€ 29<sup>99</sup>  
\$ 39<sup>99</sup>  
TASCHEN





# Paula Sanz Caballero



Empecé a experimentar con tejidos y bordados, y mi técnica evolucionó del concepto pictórico figurativo al acabado a base de puntadas, con temas llenos de ironía, relaciones tortuosas, crímenes y negocios que se vengan con el desprecio. Desde entonces, mis obras de arte y mis ilustraciones de diseño gráfico se basan en ese patrón estilístico.

Ho cominciato a sperimentare con tessuti e ricami; la mia tecnica si è evoluta da un concetto di pittura figurativa al ricamo, ai disegni con argomenti pieni d'ironia, tortuose relazioni, crimini e di sprezzo rivale femminile. Da allora, le mie opere artistiche, così come le mie illustrazioni di disegno grafico sono basate su questo modello stilistico.

Comecei por experimentar com tecido e bordados, e a minha técnica desenvolve-se partindo do conceito pictórico figurativo até aos acabamentos na costura, abordando temas cheios de ironia, relações tortuosas, crime e vingança feminina desdenhosa. Desde então, o meu trabalho artístico, bem como as minhas ilustrações de design gráfico têm-se baseado neste padrão estilístico.

[www.paulasanzcaballero.iespana.es](http://www.paulasanzcaballero.iespana.es)

**NAME:** Paula Sanz Caballero **LOCATION:** Spain **CONTACT:** [nairobiflat@teleline.es](mailto:nairobiflat@teleline.es) **TOOLS:** needle, threads, scissors, fabrics. **AGENT:** Agent 002 <[www.agent002.com](http://www.agent002.com)> UNIT.nl <[www.unit.nl](http://www.unit.nl)>; Taiko & Associates <[www.ua-net.com](http://www.ua-net.com)> **CLIENTS:** Vogue, ELLE, Marie Claire, Neo2, Teiva, El Mundo, El País, El Mueble, Casa Ideal, Cosmopolitan Red, Avantgarde, Link, Linda, Flair Living, Harper Collins, Coredo, and Roger la Borde.















